



Kennst Du Deine Stadt?

Das Rätsel für Oberurseler Stadtkenner



Auflösung auf die Frage vom 5. September, 2019
von Sylvia Struck zur Bebauung des Rosengärtchens in Oberursel

Preisfrage:

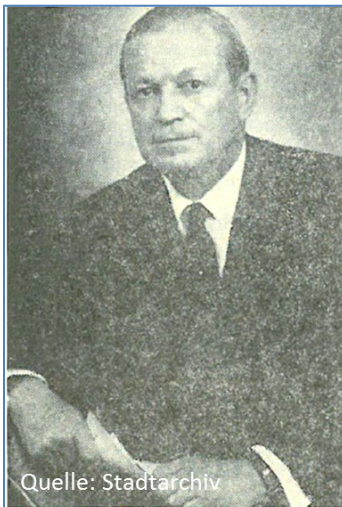
1. Wie hieß die Privatperson, die ein großes Geländestück im Norden der Stadt verkauft hat? (Vor- und Nachname)
2. Wie hieß die 1902 auf dem Gelände erbaute Villa ursprünglich?

ANTWORT:

- 1. Dr. Günther Frank-Fahle**
- 2. Villa Doraline**

Leider sind keine richtigen Antworten eingegangen, so dass wir in diesem Monat keinen Gewinner haben.

Erklärung:



Quelle: Stadtarchiv

Dr. Günther Frank-Fahle

Nachdem in früheren Jahren Versuche gescheitert waren, das Gelände, das ursprünglich als land- und forstwirtschaftliches genutztes Gelände und als solches im Flächennutzungsplan ausgewiesen war, zu verkaufen, konnte Dr. Günther Frank-Fahle das Gelände Ende der 1960er Jahre nach Umwandlung in Bauland an die OWG verkaufen.

1897 in Posen geboren und 1981 in Königstein gestor-

ben, war er der Schwiegersohn von Professor Erwin Selck, der 1922 das Gelände gekauft und durch Zukäufe von Feldern stetig erweitert hat. So schuf er als Pferdeliebhaber einen Reiterhof mit landwirtschaftlichem Betrieb, der den Oberurse-



Quelle: Privatfoto Haid

Prof. Erwin Selck auf dem Luisenhof

*Antwort von Sylvia Struck Kennst Du Deine Stadt
„Bebauung des Rosengärtchen in Oberursel“*



Kennst Du Deine Stadt?

Das Rätsel für Oberurseler Stadtkenner



lern allgemein als "Luisenhof" bekannt war, in Anlehnung an Luise Maria Selck, der 1917 geborenen Tochter Erwin Selcks, der späteren Ehefrau von Günter Frank-Fahle.

Im Jahr 1967 hatte Frank-Fahle das Große Bundesverdienstkreuz für außerordentliche Leistungen beim Wiederaufbau der deutschen Wirtschaft erhalten. Ferner beinhaltete sein Lebenswerk die Pflege internationaler Finanz- und Handelsbeziehungen, vornehmlich in der Chemie und im Flugzeugwesen. Im Rahmen seiner Aufgaben lebte er auch einige Jahre in den Vereinigten Staaten von Amerika.

Der Fabrikant Carl Wissenbach, der das Gelände bereits 1902 bebaute, benannte die erstmalig dort entstandene Villa nach seiner 1895 geborenen Tochter Doraline "Villa Doraline". 1922 verkaufte er seinen Besitz dann weiter an Selck.



Villa „Doraline“ Oberursel, Hohemark

The screenshot shows the homepage of the website 'Herzlich Willkommen im Camp King'. The header is dark blue with white text: 'Herzlich Willkommen im Camp King' and 'www.campking.org'. Below this, it says 'im Verein für Geschichte und Heimatkunde Oberursel (Taunus) e.V.'. A green navigation bar contains links for 'Homepage', 'Führungs-Termine', 'Vorstellung', 'Archiv', and 'In eigener Sache'. The main content area features a large photograph of a campsite with several buildings and tents, set against a backdrop of green hills and a cloudy sky. Below the photo, the text reads: 'Dulag Luft Oberursel März 1945' and 'Erinnerungsort der Zeitgeschichte das Gelände Camp King 1933 - 1993'.

Sie interessieren sich für die Geschichte des Camp King? Dann besuchen Sie doch einfach mal die Homepage www.campking.org.

*Antwort von Sylvia Struck Kennst Du Deine Stadt
„Bebauung des Rosengärtchen in Oberursel“*