

SCHEELE & Co.

Polsterwarenfabrik

OBERURSEL (Ts.), Philipp-Reis-Straße 4



Infografik: H. Decher

Scheele & Co KG Matratzenfabrik
Philipp-Reis- Straße 4
1946 - 2001

Scheeco

SCHEELE & Co.

Polsterwarenfabrik

OBERURSEL (Ts.), Philipp-Reis-Straße 4

Verkauf nur an Fachgeschäfte

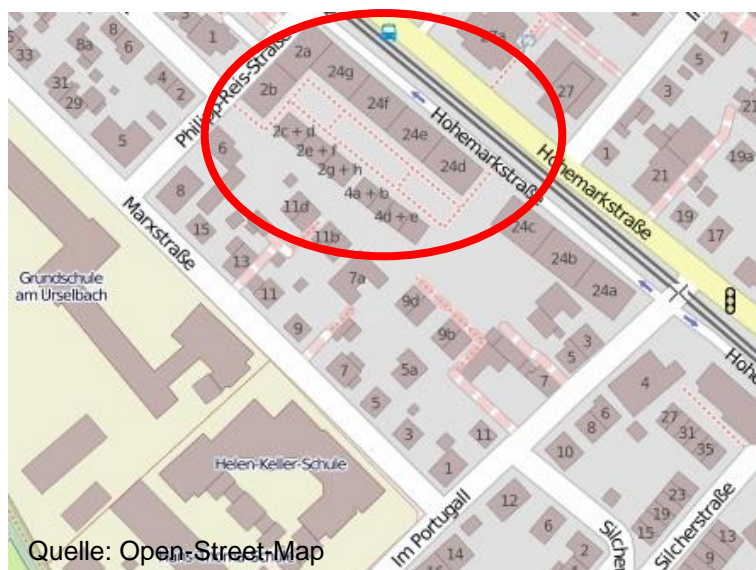


Quelle: ArGVObu

**Scheele & Co KG Matratzenfabrik
Philipp-Reis- Straße 4
1946 - 2001**



Quelle: ArGVObu



Quelle: Open-Street-Map

Herstellung von ROTBAND- Matratzen,
Kapokmatratzen, Schonerdecken,
Kinderbetten- und Kinderwagen-Matratzen,
sowie Couch und Sesselpolsterung.

1944 in Frankfurt ausgebombt

1946 Aufnahme der Produktion in Oberursel

1991 50 Mitarbeiter

Jährlich verlassen 115 000 Matratzen
und Zubehörartikel das Werk

ca. 2002 Einstellung der Produktion, kein
Nachfolger, Auflösung der Firma



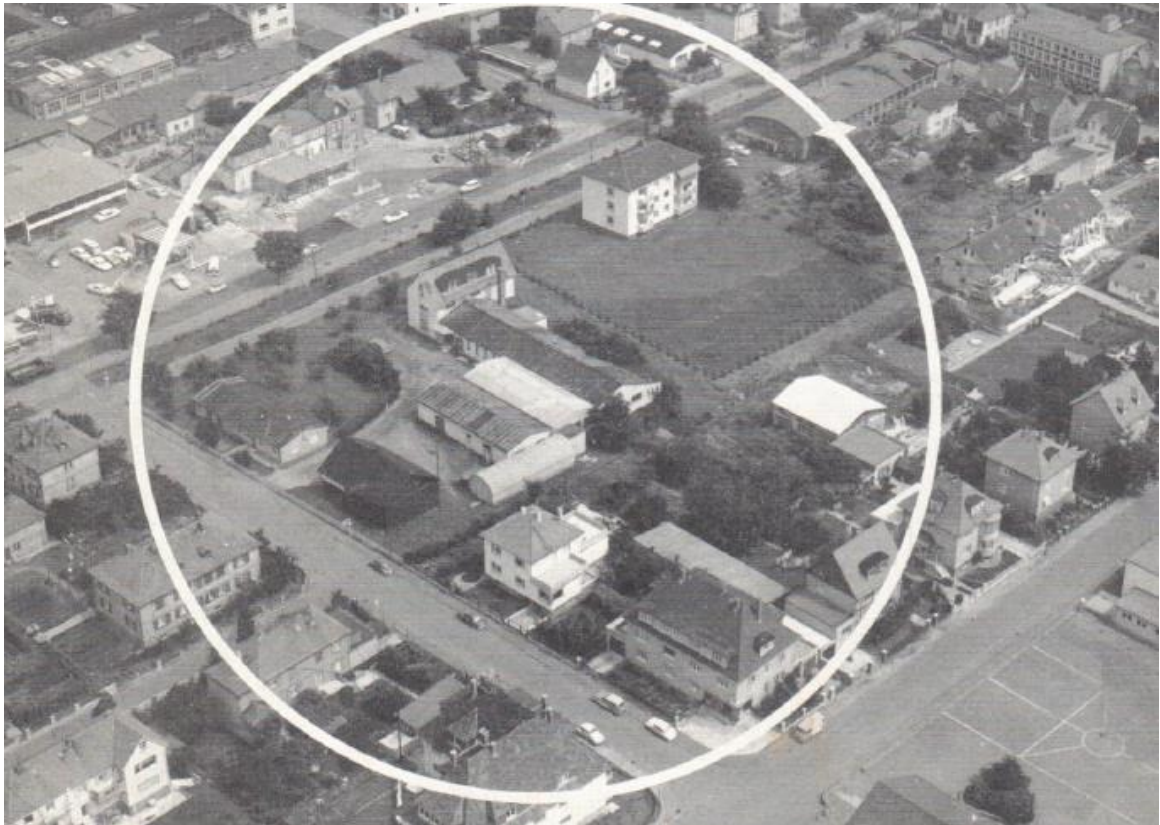
Quelle: Paul Dinges, Rosbach

Freistempel sind auch Firmengeschichte



Scheele-Gebäude bis 2011





Luftbild ca. 1965



Quelle: Carsten Scheele

Luftbild von 2011



Montage der Spiralfedern



Herstellung von Matratzenschoner



Arbeitsablauf in der Fertigung

SCHEE-MED

*Gegen
Erkrankungen
der*

BANDSCHEIBE 



**RÖTBAND
GARANTIE**

Prospekt
Quelle: Scheele

SCHEE VERBURGT SPITZENQUALITÄT

HIER ENTSTEHEN
RÖTBANDMATRATZEN



Watte- und Schwereckenlegemaschine
mit automatischer Schneidevorrichtung.



Polstermattenstapmaschine mit
automatischer Trennvorrichtung.

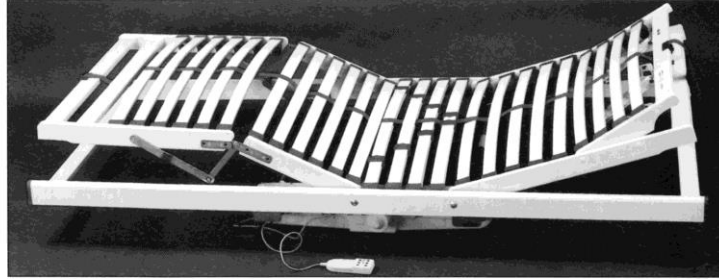
Seitenmäßige Füllbandenfertigung aller
Matratzen an einer Bandfüllmaschine.

Zu beziehen durch:



SCHEELE & CO. · 6370 OBERURSEL (TS.)
POLSTERWARENFABRIK
Philipp-Retz-Strabe 2/4 · Postfach 128 · Fernruf Oberursel 06171/2433

Wir liefern Schlafkomfort



Nachdem die Firma Scheele & Co 1945 von Walter Scheele und Wilhelm Störkel gegründet wurde, hat mit Rolf Scheele die zweite Generation die Geschäftsleitung übernommen.

Grundlage für die positive Entwicklung war und ist eine marktgerechte, solide Geschäftspolitik mit der konsequent verfolgten Zielsetzung, nur qualitativ hochwertige Produkte herzustellen.

Als bewährter Fachmann und Gesprächspartner beim Handel kann sich Rolf Scheele auf eine gesunde Tradition und vertrauensvolle Geschäftsverbindungen stützen, was zu einer expansiven Weiterentwicklung des Betriebes geführt hat.

Dies alles war jedoch nur durchsetzbar in Zusammenarbeit mit hervorragenden Mitarbeitern, die teilweise schon viele Jahrzehnte mit dem Unternehmen verbunden sind.

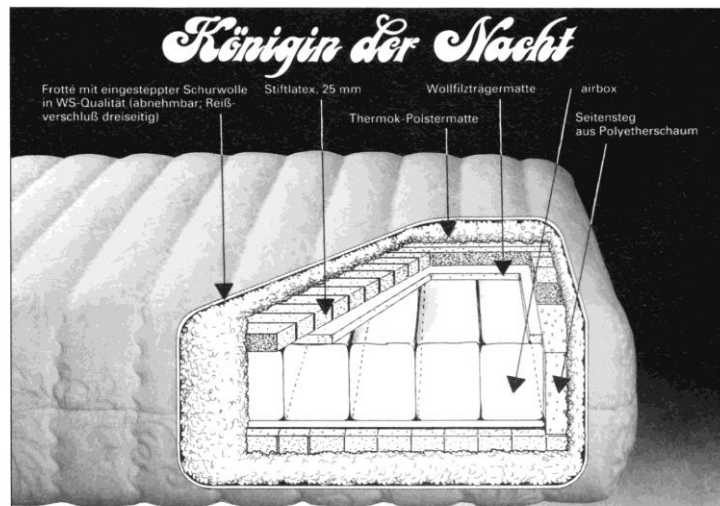
Jährlich verlassen über 115 000 Matratzen und Zubehörartikel das Werk, die in Deutschland und dem europäischen Aus-

land nur über den Fachhandel oder die Fachabteilungen der Konzerne vertrieben werden.

Das Produktionsprogramm umfaßt - außer einer Standardkollektion - Rotband-Taschenfederkernmatratzen, Latex- und Polyetherschaummatratzen nach RAL sowie als Neuheit auf dem deutschen Markt, eine Luftpolstermatratze mit stufenloser Härteeinstellung (DBGM).

Messen und Ausstellungen sind Spiegel und aktuelle Börse aller Industriezweige. Daran teilzunehmen heißt, mit künftigen Entwicklungen Schritt zu halten. Auf der Heimtex, wo alle bedeutenden europäischen Matratzenhersteller vertreten sind, ist die Firma Scheele & Co regelmäßig zu finden.

Neben der geschäftlichen Tätigkeit in seinem Unternehmen hat Rolf Scheele noch einige Ehrenämter übernommen, wofür ihm der Ehrenbrief des Landes Hessen im Jahr 1988 verliehen wurde



SCHERO

Scheele & Co. Matratzen-Werk, Oberursel
Telefon: (061 71) 2 70 75

Anzeige v. 1991



**Arbeitskreis
Industrie und Handwerksgeschichte**



Industrie

*Diese Firmengeschichte kann als .PDF-Datei
unter
www.Ursella.Org
in A4 bzw. A5
ausgedruckt werden*

Dank an die Mitarbeiter dieser Beschreibung

- Herr Reinhold Kamper, Oberursel
- Herr Hermann Schmidt, Oberursel
- Herr Carsten Scheele,
- Frau Heidi Decher, Oberursel
- OpenStreetMap

Erstellt von: Reinhold Kamper. Oberursel

HeiDech
23082021

Scheele & Co KG Matratzenfabrik
Philipp-Reis- Straße 4
1946 - 2001



Arbeitskreis
Industrie und Handwerksgeschichte



Industrie

*Diese Firmengeschichte kann als .PDF-Datei
unter
www.Ursella.Org
in A4 bzw. A5
ausgedruckt werden*

SCHECO

КАПОК.



Infografik: H. Decher